

北京 + 25

～第4回世界女性会議から25年～展



令和2年10月16日(金) ▶ 令和3年4月22日(木)

開室時間：9時～17時 休室日：会館休館日(<https://www.nwec.jp/about/use.html>)

入場無料

主催：独立行政法人国立女性教育会館
協力：北京JAC、JAWW（日本女性監視機構）

会場：国立女性教育会館女性アーカイブセンター展示室（本館1階）

〒355-0292 埼玉県比企郡嵐山町菅谷728 東武東上線武蔵嵐山駅徒歩12分
<https://www.nwec.jp> Tel: 0493-62-6195 E-mail: infodiv@nwec.jp

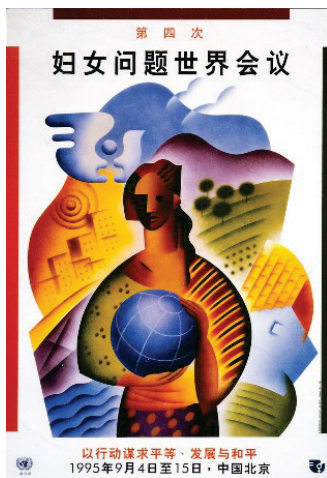
北京+25～第4回世界女性会議から25年～展

2020年は、第4回世界女性会議(北京会議)から25年の節目の年です。北京会議では女性のエンパワメント(力をつけること)に関するアジェンダ(予定表)である「行動綱領」が採択され、現在まで国際的基準となっています。

世界各国は「行動綱領」を基に女性のエンパワメント、ジェンダー平等に取り組み、女性活躍は進んできました。日本でも男女共同参画社会基本法など法整備も進んでいます。しかし、性暴力被害を告発する「#MeToo」運動の世界的な広がりや、新型コロナウイルス感染症の拡大による非正規の多い女性の雇用やシングルマザーの生活の困窮への影響、ドメスティック・バイオレンスの増加など、まだ解決されない問題が多く残されています。

この25年の歩みを振り返り、男女共同参画に関する課題解決について考える機会を提供します。

展示資料例



北京会議:ポスター



紙芝居・ゆう子さんからの手紙
北京会議NGOフォーラムにお集まりの皆さんへ



女性ニュース1108号
(1995.9.20)

女性アーカイブセンター所蔵資料の目録情報とデジタル画像(一部)をインターネット上で公開しています。

国立女性教育会館女性デジタルアーカイブシステム
https://w-archive.nwec.jp/il/meta_pub/G0000337warchive



交通のご案内

電車では

会館最寄駅、武蔵嵐山駅は池袋駅から東武東上線下り急行に乗り約60分、徒歩約12分。
 ■タクシー利用の場合
 武蔵嵐山駅から約5分。
 森林公園駅、小川町駅から約15分。
 ※東京メトロ有楽町線・副都心線と光市駅から東武東上線に乗り換えができます。また、相互乗入も行っています。

自動車では

関越自動車道練馬I.C.からの場合、東松山I.C. (所要時間約35分)で降り、国道254号線を西に15分、新潟方面からは嵐山小川I.C.で降り、国道254号線を東に15分。

独立行政法人 国立女性教育会館

〒355-0292 埼玉県比企郡嵐山町菅谷728
 Tel : 0493-62-6195 E-mail : infodiv@nwec.jp

リサイクル適性
この印刷物は、印刷用の紙へリサイクルできます。