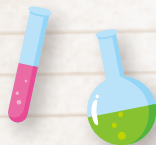




公立大学法人  
兵庫県立大学女性研究者支援室



## 総括シンポジウム **実におもしろい!**

# 女性研究者のしごと

兵庫県立大学は、平成 25 年に文部科学省女性研究者研究活動支援事業(一般型)に採択され、女性研究者の活動を全学的に支援してきました。この度、今年度で終了となる本事業の成果を報告するとともに、今後の発展的な取り組みに向けたシンポジウムを開催します。

基調講演では、ドラマ「ガリレオ」の科学監修をされた大島まり教授(東京大学)に、自身の研究内容や、研究とライフイベントの両立についてお話しいただく予定です。



2015年**12月6日**(日)

**13:30~16:00** (受付・開場 13:00)

場所: あいめっせホール (イーグレひめじ 3階)

### 親子ルーム

お子様と一緒にガラス越しに講演を聴ける「親子ルーム」を設けています(席数に限りあり)。利用希望者は当日受付で申し出てください。

**無料**

### プログラム

司会 萩原 弘子 兵庫県立大学  
学長特別補佐(男女共同参画担当)・経済学部教授

13:30 **開会挨拶** 清原 正義 公立大学法人兵庫県立大学  
理事長兼学長

13:35 **基調講演** 大島 まり氏  
東京大学大学院情報学環  
及び生産技術研究所教授



14:35 **休 憩**

14:45 **事業成果報告** 櫻井 麗賀 兵庫県立大学  
女性研究者支援室コーディネーター

15:00 **パネルディスカッション**

**パネラー** 大島 まり氏 東京大学大学院情報学環  
及び生産技術研究所教授

上瀧 恵里子氏 九州大学男女共同参画推進室教授

加納 郁也 兵庫県立大学経営学部准教授

**コーディネーター** 三浦 永理 兵庫県立大学女性研究者支援室室長・  
工学研究科准教授

15:50 **講 評** 園田 太郎氏  
国立研究開発法人科学技術振興機構  
科学技術プログラム推進部主任調査員

15:55 **閉会挨拶** 濱田 道夫 兵庫県立大学副学長



**主催** 兵庫県立大学女性研究者支援室 TEL:078-792-4822

**共催** 姫路市男女共同参画推進課・男女共同参画推進センター“あいめっせ”

**後援** 兵庫県、兵庫県立男女共同参画センター(予定)

## 参加申込書

代表者	ふりがな		電話番号	
	氏名		所属名	
2	ふりがな		電話番号	
	氏名		所属名	
3	ふりがな		電話番号	
	氏名		所属名	
4	ふりがな		電話番号	
	氏名		所属名	
5	ふりがな		電話番号	
	氏名		所属名	
6	ふりがな		電話番号	
	氏名		所属名	

※ご記入いただいた個人情報につきましては、当シンポジウムのみ使用し、これ以外の目的に利用することはありません。

## 申込方法

### 先着280名・参加無料

参加申込書の記載事項を記入のうえ、はがき・FAX・メールのいずれかで、11月27日（金）までにお申し込みください。受理の通知はいたしませんので、当日直接会場にお越しください。（定員を超えた場合のみ通知します）

**ハガキ** 〒651-2197 神戸市西区学園西町 8-2-1 兵庫県立大学女性研究者支援室

**FAX** **078-794-5575**

**メール** [women@ofc.u-hyogo.ac.jp](mailto:women@ofc.u-hyogo.ac.jp)（件名に「12/6 シンポジウム申込み」と記載）

## 会場アクセス

あいめっせホール（イーグレひめじ3階）

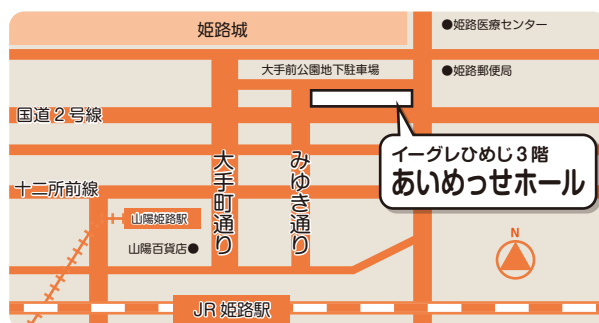
〒670-0012 姫路市本町68番地290



JR 姫路駅から姫路城（北）の方へ約600m



姫路バイパス中地ランプから姫路城前へ  
イーグレひめじには地下駐車場があります（有料）



お問合せ 兵庫県立大学女性研究者支援室 TEL:078-792-4822