

# GW4W-J

(一社) 国際EAP協会 日本支部 | 帝京大学女性医師・研究者支援センター | 共催

## テーマ

Women, Health and Leadership –  
Making a Greater Impact Towards Sustainable Organizations and a Thriving Economy in Japan

## 申し込み

参加費： 5,000円

懇親会： 5,000円 (懇親会)

連絡先：

[support@resilie.co.jp](mailto:support@resilie.co.jp)

## ご後援

(一社) 国際EAP協会  
日本支部

日本産業精神保健学会

男女共同参画と災害・復興ネットワーク

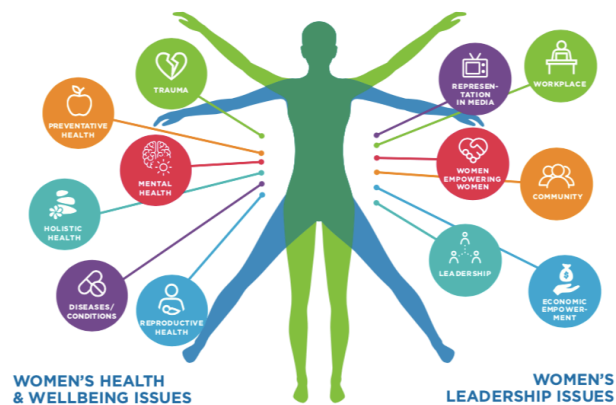
JAMSNET東京

独立行政法人  
国立女性教育財団

後援依頼中

公益財団法人健康・体力づくり事業財団

The Complexity of Women's Health & Leadership



## 第1回セミナー 9月22日

発表、進行は主に英語です

プログラム 13時スタート (開場12時半)

開会のごあいさつ GW4W 日本支部 世話人 市川佳居氏

### 来賓ご挨拶

厚生労働省 安全衛生部 安全衛生部長 椎葉 茂樹氏

### 基調講演 1

帝京大学 常務理事 副学長・女性医師・研究者支援センター長  
冲永寛子氏

「ダイバーシティおよび働く女性の健康：我が国の女性医師・研究者の現状と帝京大学における取り組みについて」





---

## 寄付・スポンサー募集

---

- ＊ GW4Wセミナー スポンサー
- ＊ 懇親会スポンサー
- ＊ GW4W-J 設立支援

1口 5万円

## 基調講演 2

Gina Parekh, MD (GW4Wシンガポール支部長、医師)  
「Empowering Healthy Female Leadership: from perspective of global corporations in Asia Pacific region」

## 研究発表

加藤杏奈氏 産業医 花王(株)人財開発部門  
「就労女性と更年期：実態調査と仕事への影響」

## 教育講演

荒木葉子氏 医学博士 荒木労働衛生コンサルタント事務所  
「健康経営と女性の健康—持続可能社会に向けて」

## 小グループディスカッション

ファシリテーター：西川あゆみ氏・松井知子氏  
1) 女性の心身の健康に必要なことは何か  
2) 働き方改革における女性の役割とは何か  
3) 私は女性支援に何ができるか

## 閉会のあいさつ

Nancy Board氏, COO GW4W ニューヨーク



18時30分から ネットワーキング・懇親会

第1回GW4Wセミナー 日本事務局  
(大会企画監修責任者 西川あゆみ)  
〒105-0003  
東京都港区西新橋2-33-4-702  
レジリエ研究所内  
電話：03-5843-7688  
Fax：03-5843-7687



VISION  
OPPORTUNITY  
INSPIRATION  
CONNECTION  
EMPOWERMENT