

「男女共同参画社会」の到達点

男女雇用機会均等法の施行から32年、男女共同参画社会基本法の施行から18年。
男女共同参画社会の推進は、誰の行動と意識を、どのように変革したのでしょうか。
そして今、教育・研究機関である大学が、この実現に果たすべき役割とは何でしょうか。
上野千鶴子さんをお迎えして、「男女共同参画社会」の到達点とこれからの課題を考えます。

プログラム

兵庫県立大学の取組

内布 敦子（理事兼副学長・男女共同参画推進室室長）

基調講演

「女たちの30年 — ジェンダー平等は達成されたか」

上野 千鶴子 さん

パネルディスカッション

「大学（私たち）の役割 — 教育・研究機関に問われていること」

パネラー

上野 千鶴子さん（認定NPO法人WAN 理事長・東京大学名誉教授）

朴木 佳緒留さん（京都教育大学監事・神戸大学名誉教授）

三浦 永理（県立大工学研究科准教授・男女共同参画推進室副室長）

加納 郁也（県立大経営学部教授）

コーディネーター

山口 真紀（男女共同参画推進室コーディネーター）



上野千鶴子さん（撮影：菅野勝男）

社会学者・東京大学名誉教授・認定NPO法人ウィメンズアクションネットワーク（WAN）理事長。専門は女性学、ジェンダー研究。この分野のパイオニアであり、指導的な理論家のひとり。近年、高齢者の介護とケアの分野に研究領域を拡大している。

日時 2017年 12月 19日（火）

14:00～16:30

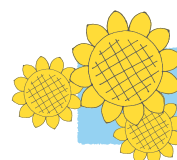
（受付・開場 13:30）

場所 ハーバーホール

（神戸市産業振興センター 3階）

参加費 無料

どなたでも
ご参加ください



参加申込書

1 代表者	ふりがな		年 齢	～19・20～39・40～59・60～
	氏 名	性別 []	所 属 [所属名]	大学教職員・大学生（院生）・その他 []
	連絡先	※電話またはメール		
2	ふりがな		年 齢	～19・20～39・40～59・60～
	氏 名	性別 []	所 属 [所属名]	大学教職員・大学生（院生）・その他 []
	ふりがな		年 齢	～19・20～39・40～59・60～
3	氏 名	性別 []	所 属 [所属名]	大学教職員・大学生（院生）・その他 []
	ふりがな		年 齢	～19・20～39・40～59・60～
	氏 名	性別 []	所 属 [所属名]	大学教職員・大学生（院生）・その他 []
4	ふりがな		年 齢	～19・20～39・40～59・60～
	氏 名	性別 []	所 属 [所属名]	大学教職員・大学生（院生）・その他 []
	ふりがな		年 齢	～19・20～39・40～59・60～
5	氏 名	性別 []	所 属 [所属名]	大学教職員・大学生（院生）・その他 []
	ふりがな		年 齢	～19・20～39・40～59・60～
	氏 名	性別 []	所 属 [所属名]	大学教職員・大学生（院生）・その他 []

※ご記入いただいた個人情報につきましては、当シンポジウムのみで使用し、これ以外の目的に利用することはありません。

申込方法（参加無料・定員300名）

はがき 〒651-2197 神戸市西区学園西町 8-2-1 本部棟1階
兵庫県立大学男女共同参画推進室

F A X 078-794-5575

メール women@ofc.u-hyogo.ac.jp（件名に「12/19 シンポジウム申込み」と記載）

必要事項を記入のうえ、はがき・FAX・メールのいずれかで、12月11日（月）までにお申込みください。
受理の通知は致しませんので、当日直接会場へお越しください。（定員を超えた場合のみ代表者に連絡します）

会場アクセス

ハーバーホール（神戸市産業振興センター3階）
〒650-0044 神戸市中央区東川崎町1丁目8番4号

JR「神戸」駅より、
改札口を出て「デュオこうべ（地下街）」を通り徒歩約5分

阪神電鉄「西元町」駅より、西出口を出て徒歩約6分

神戸高速鉄道「高速神戸」駅より、
改札口を出て「デュオこうべ（地下街）」を通り徒歩約8分

市営地下鉄湾岸線「ハーバーランド」駅より、
改札口を出て「デュオこうべ（地下街）」を通り徒歩約5分

※ホール専用の駐車場はございません。



お問合せ

兵庫県立大学男女共同参画推進室 TEL : 078-792-4822